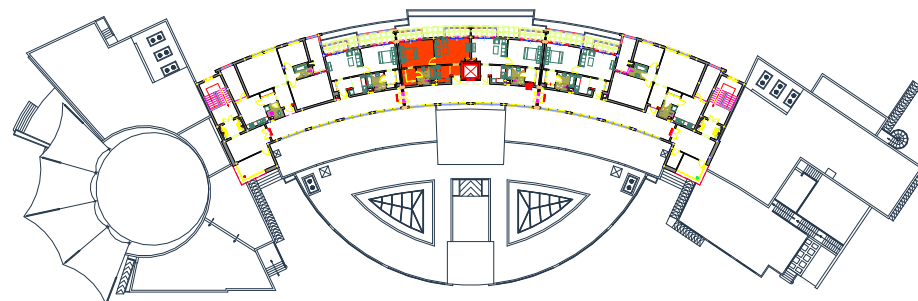
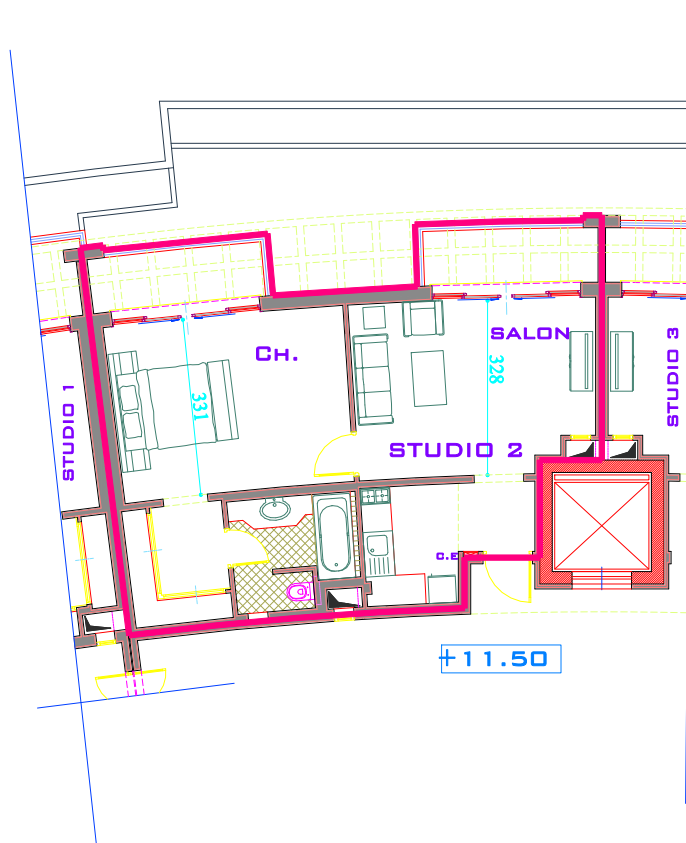


Société de Promotion Immobilière Pour la Vente et la Location
PROJET DE CONSTRUCTION D'UN CENTRE DE VIE - MGHIRA III



**HÉBERGEMENT
D'ACCUEIL STUDIO 2**

Niveau:	3ème Etage
Surface Utile:	52.51 m ²
Surface HD :	68.82 m ²
Surface Commune:	45.55 m ²
Surf Vendable:	114.37 m ²